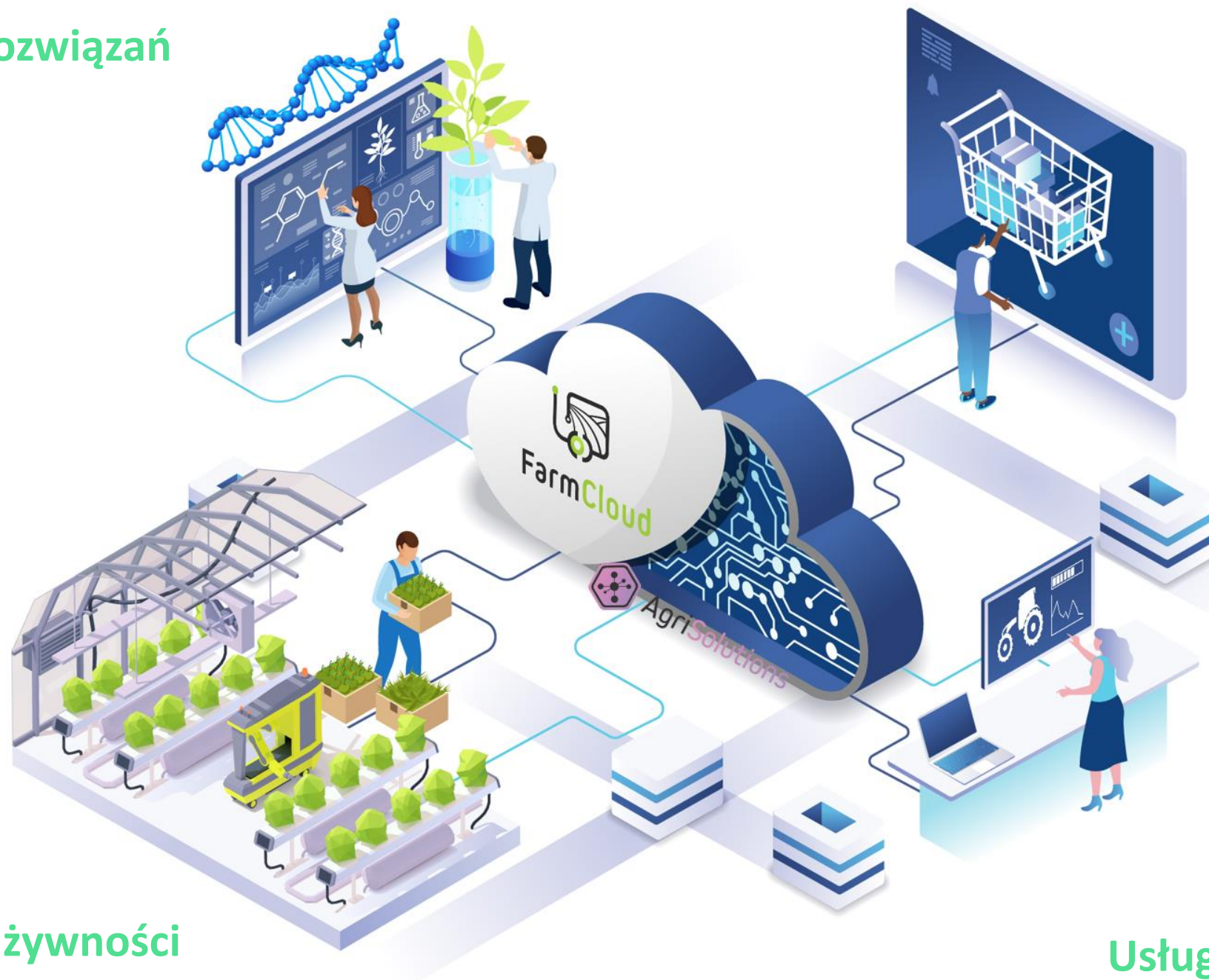


e-commerce dla branży rolnej



Dostawcy rozwiązań

Konsumenci



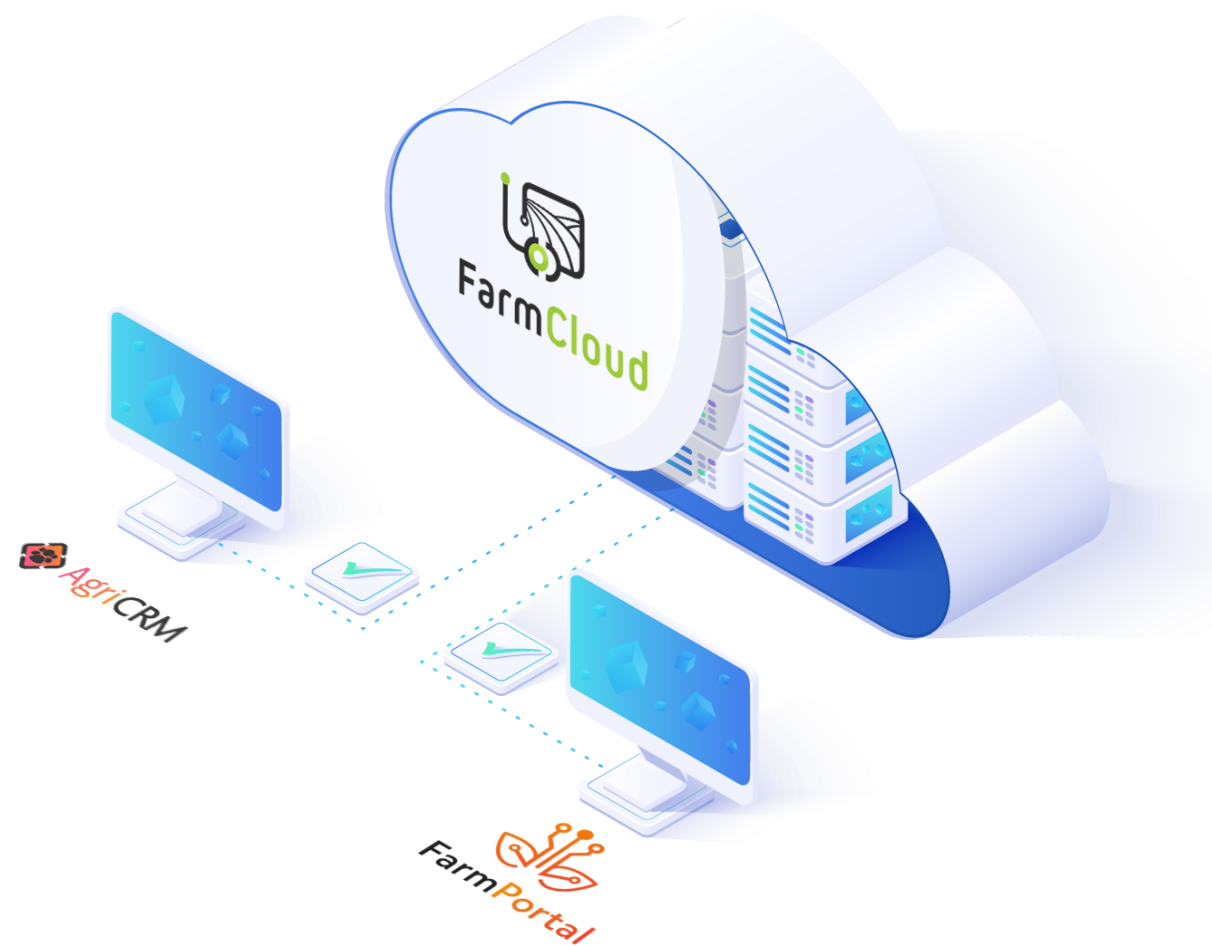
Rolnicy i
producenci żywności

Usługodawcy i handel

FarmCloud

Platforma FarmCloud składa się z dwóch podstawowych aplikacji: **FarmPortal** – system do kompleksowego zarządzania gospodarstwem rolnym dedykowany rolnikom oraz **AgriCRM** – dla firm usługowych, handlowych, dostawców rozwiązań do kooperacji z rolnikami / dostawcami. Fundamenty platformy:

- PoliFarm – obsługa wielu gospodarstw przez jednego użytkownika / zarządcę
- Dostępny jako usługa oraz dedykowana platforma dla partnerów
- White Labeling – aplikacje, urządzenia
- Wsparcie e-commerce
- Integracja z systemami ERP, MRP
- Upowszechnianie cyfryzacji oraz nowych technologii
- Bezpieczeństwo danych oraz kontrola dostępu





Rolnicy i producenci żywności

Podstawowa grupa odbiorców, dla której system oferuje funkcjonalności takie jak:

- Planowanie, zarządzanie i monitorowanie upraw w czasie rzeczywistym z wykorzystaniem sensorów IoT
- Wspomaganie produkcji u zakontraktowanych dostawców dzięki dostępowi do aktualnych danych i koncepcji PoliFarm
- System wsparcia decyzji w oparciu o aktualne i prognozowane informacje w produkcji roślinnej
- Redukcja oraz optymalizacja kosztów produkcji związanych z suszą, użyciem ś.o.r., siły roboczej, przechowywaniem
- Automatyczne rejestrowanie zabiegów agrotechnicznych
- Zarządzanie całym inwentarzem gospodarstwa
- Szacowanie kosztów produkcji, opłacalności zabiegów, doboru odmian na podstawie badań i analizy warunków siedliskowych
- Budowanie marki oraz historii produktu dla konsumentów z wykorzystaniem Blockchain

Handel i usługi

Producenci rolni do prowadzenia produkcji potrzebują usług i towarów dostarczanych przez podmioty zewnętrzne oferujące między innymi środki ochrony roślin, materiał siewny, ubezpieczenia, maszyny, doradztwo, badania gleby, etc.

Sprzedaż bezpośrednia choć skuteczna jest kosztowna i nie dociera do wszystkich potencjalnych klientów.

FarmCloud oferuje nowoczesne rozwiązania dla handlu i usług w branży rolno – spożywczej:

- Dystrybucja usług i towarów poprzez platformę
- Rozwiązania e-commerce jak proponowanie dopasowanych produktów, wiadomości informacyjne i reklamowe, zapytanie ofertowe on-line, zakupy on-line
- Dostęp do statystyk w regionie, informowanie o zagrożeniach i potrzebach rolników
- Monitorowanie swoich usług, maszyn oraz sprzętu
- Bezpośredni kontakt z klientem przez komunikator – zapytanie ofertowe, doradztwo
- Brandowanie aplikacji oraz dedykowane funkcjonalności





Konsumenci

W ostatnich latach widzimy znaczny wzrost świadomości konsumentów, którzy oprócz smaku poszukują jakości, wartości odżywczych oraz znajomości pochodzenia produktu. Wszystkie te informacje mogą uzyskać na podstawie zgromadzonych, potwierdzonych danych pochodzących z monitorowanego procesu produkcji (sensory, urządzenia IoT) – począwszy od przygotowania upraw, poprzez okres wegetacyjny, zbiory, przechowywanie oraz dystrybucje.

W swoim zamierzeniu, FarmCloud skraca również łańcuch dostaw, buduje markę produktu oraz promuje lokalne przedsiębiorstwa i dostawców.

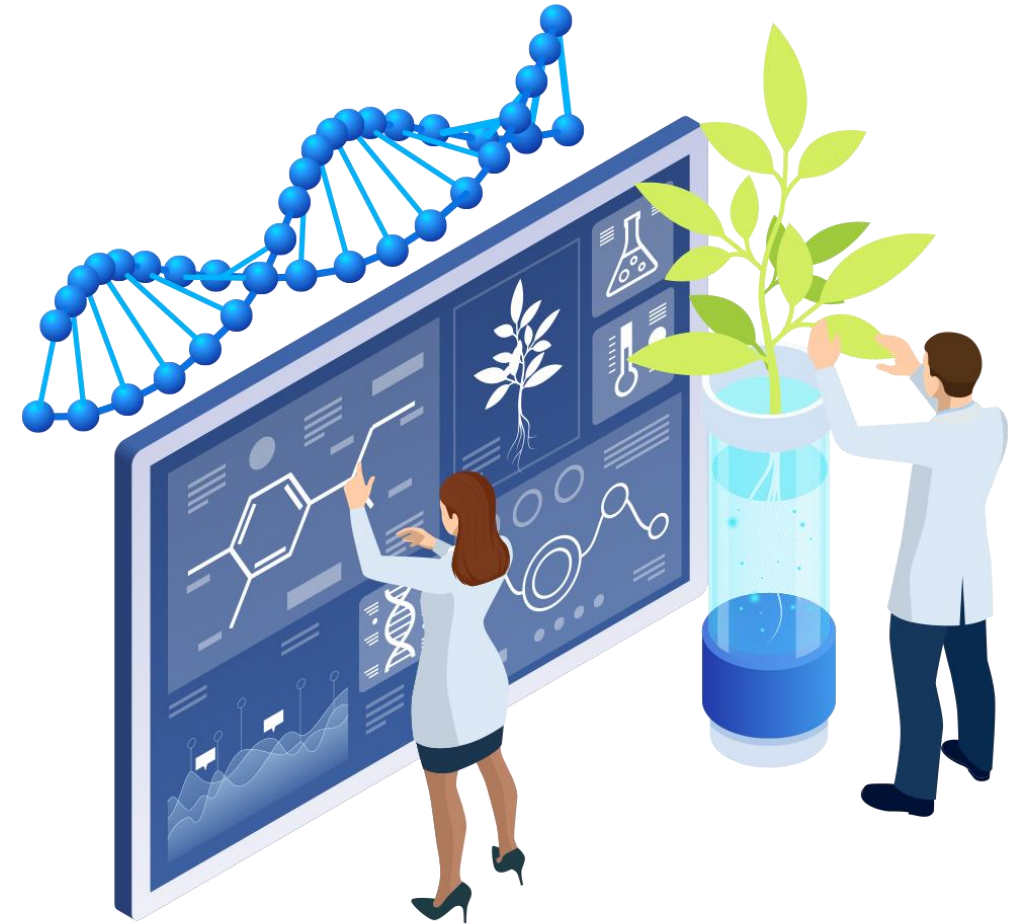
Dostawca niebezpośrednio buduje relację z odbiorcą przedstawiając siebie, swoją historię oraz dodając swoje porady.

Dostawcy rozwiązań Hi-Tech

Tworząc produkty i rozwiązania dla branży rolno – spożywczej, każdy dostawca technologii ma dwa główne problemy: budowa aplikacji dla producentów rolnych do zarządzania gospodarstwem oraz dystrybucja rozwiązań.

FarmCloud adresuje te problemy poprzez szerokie możliwości integracji z innymi produktami zewnętrznych dostawców – w ten sposób firma koncentruje się na swoim unikatowym rozwiązaniu. Powtarzające się funkcje jak zarządzanie uprawami, kontrola dostępu, wiadomości i alarmy oraz wiele innych dostaje „z pudełka”.

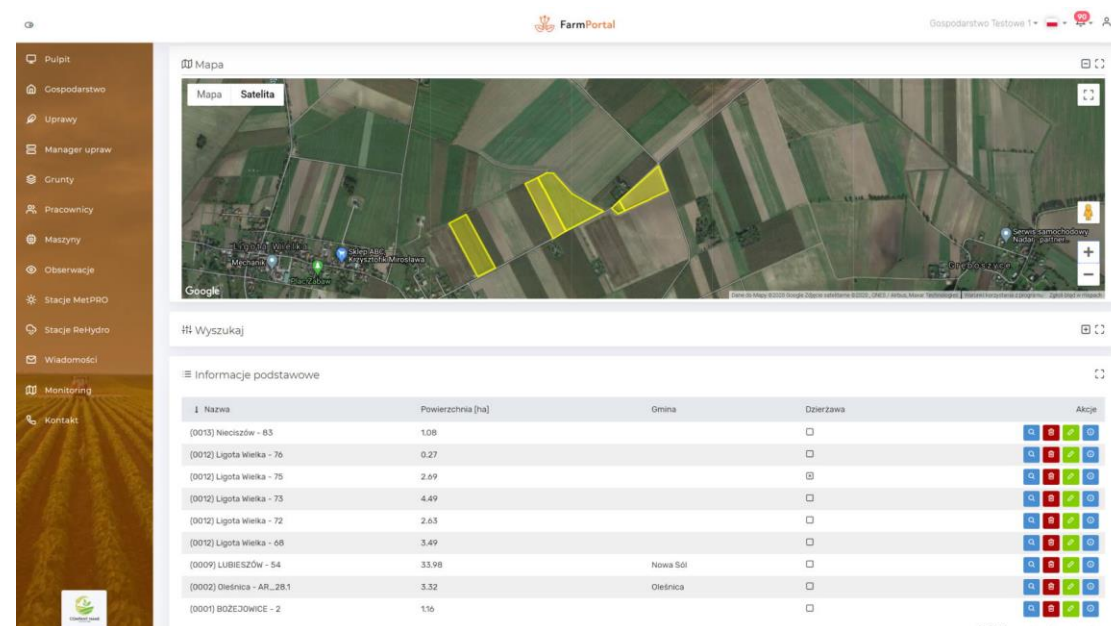
Dostawca rozwiązań może w szybkim czasie dotrzeć do potencjalnych odbiorców dodając swoje usługi dla użytkowników, którzy już korzystają z platformy.



Oprogramowanie - FarmPortal

FarmPortal jest nowoczesnym systemem do zarządzania gospodarstwem rolnym opartym o sensory IoT (monitorowanie upraw, gruntów) oraz trackery (monitorowanie maszyn, pojazdów, prac) dające zarządcy pełny obraz aktualnej sytuacji.

- Zarządzanie wieloma gospodarstwami
- Monitorowanie upraw i gruntów z wykorzystaniem stacji meteorologicznych, analiz gleby, sensorów nawodnienia upraw, obrazowania satelitarnego, mapy plonów, kalkulator nawożenia
- Monitorowanie i kontrolowanie GPS maszyn oraz pojazdów, kontrola paliwa, alarmy prędkości
- Zarządzanie inwentarzem gospodarstwa - grunty, uprawy, pracownicy, maszyny
- Przeciwdziałanie suszy dzięki aktualnym danym, alarmom oraz prognozom pogody
- Zalecenia zabiegów agrotechnicznych
- Dokładne obserwacje polowe ze zdjęciami, lokalizacją GPS oraz historią
- Integracja z systemem FieldControl
- Integracja z systemem AgriSoil
- System wsparcia decyzji w oparciu o aktualne i prognozowane informacje
- Redukcja oraz optymalizacja kosztów produkcji związanych z suszą, użyciem ś.o.r., siły roboczej, przechowywaniem



The screenshot displays the FarmPortal interface. On the left is a navigation menu with options like 'Pulpit', 'Gospodarstwo', 'Uprawy', 'Manager upraw', 'Grunty', 'Pracownicy', 'Maszyny', 'Obserwacje', 'Stacje MetPRO', 'Stacje ReHydro', 'Wiadomości', 'Monitoring', and 'Kontakt'. The main area features a satellite map with several yellow-highlighted parcels. Below the map is a search bar and a table titled 'Informacje podstawowe'.

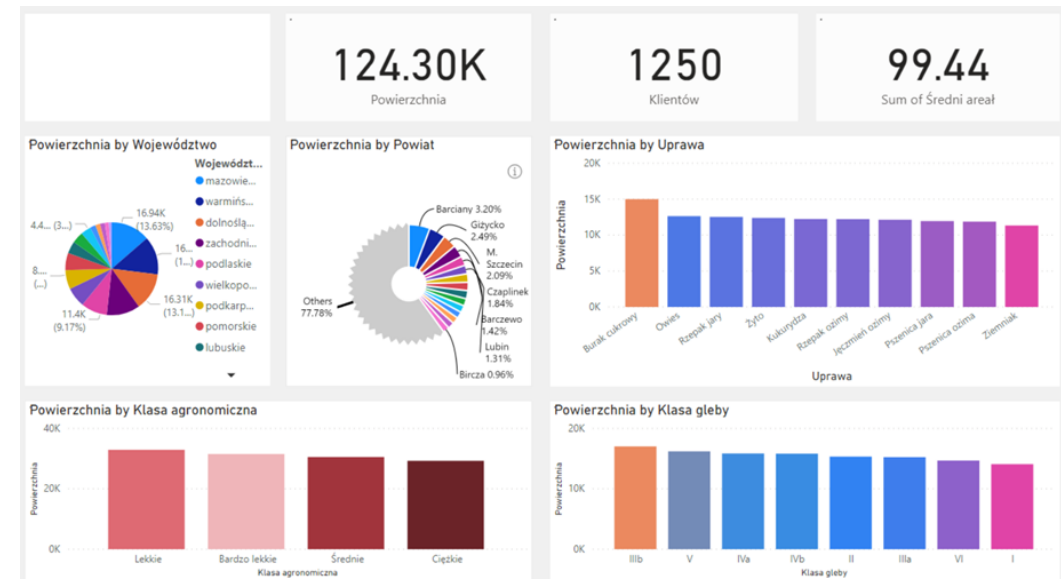
Id	Nazwa	Powierzchnia [ha]	Gmina	Dzierżawa	Akcje
(0013)	Neciszów - 85	1,08		<input type="checkbox"/>	[i] [e] [d] [u]
(0012)	Ligota Wielka - 76	0,27		<input type="checkbox"/>	[i] [e] [d] [u]
(0012)	Ligota Wielka - 75	2,69		<input type="checkbox"/>	[i] [e] [d] [u]
(0012)	Ligota Wielka - 73	4,49		<input type="checkbox"/>	[i] [e] [d] [u]
(0012)	Ligota Wielka - 72	2,63		<input type="checkbox"/>	[i] [e] [d] [u]
(0012)	Ligota Wielka - 68	3,49		<input type="checkbox"/>	[i] [e] [d] [u]
(0009)	LIBIESZÓW - 54	33,98	Nowa Sól	<input type="checkbox"/>	[i] [e] [d] [u]
(0002)	Oleśnica - AR_281	3,32	Oleśnica	<input type="checkbox"/>	[i] [e] [d] [u]
(0001)	BOŻECOWICE - 2	1,56		<input type="checkbox"/>	[i] [e] [d] [u]

Oprogramowanie - AgriCRM

AgriCRM pozwala na budowanie relacji z klientami, świadczenia usług doradczych oraz promowaniu swoich rozwiązań. Jest w pełni zintegrowany z FarmPortal dzięki czemu zawsze posiadasz aktualne dane.

Podstawowe funkcje:

- Budowanie relacji z klientami
- Audyty dostawców
- Kontrole i monitoring upraw dostawców
- Kontrole jakości i biura bezpieczeństwa
- Nadawanie dostępu do FarmPortal
- Lista klienta z dostępem do podstawowych danych jak kontakty, grunty, obserwacje, maszyny
- Bezpośrednie wysyłanie dokumentów / plików (faktury, zalecenia, itp.)
- Wysyłanie wiadomości
- Pozycjonowanie produktów w wyszukiwarce środków ochrony roślin oraz nawozów
- Budowanie programu lojalnościowego
- Raporty i statystyki zbiorcze na rzeczywistych danych



AgriSoil

Kompleksowy system obsługi analizy gleby z wykorzystaniem konduktometru (skanowania elektromagnetycznego), automatu do poboru prób oraz oprogramowania do obsługi zleceń, dostarczania wyników analizy do rolnika bezpośrednio w FarmPortal.

Do podstawowych funkcji systemu można zaliczyć:

- Wyznaczanie stref poboru za pomocą konduktometru oraz metodą siatki
- Oznaczanie miejsc poboru próbek cząstkowych za pomocą GPS – historia miejsc poboru prób cząstkowych
- Optymalizacja procesowa poprzez automatyzację oznaczania próbek
- Bezpośredni dostęp do gruntów rolnika
- Zarządzanie zleceniami
- Raport analizy gleby umieszczany jest automatycznie w programie FarmPortal z którego korzysta rolnik
- Wykonywanie obrysu i zarządzanie gruntami
- Pełna integracja z FarmCloud



Prezentacja zasobności gleby na podstawie prób pobranych przez urządzenia AgriSoil oraz skan konduktometrem

FieldControl

Monitoring upraw – warunki meteorologiczne, zagrożenia biologiczne, nawodnienie gleby

FieldControl to zestaw sensorów wilgotności, automatyczna stacja meteorologiczna oraz oprogramowanie wspomagające monitoring upraw i gruntów. Ilość sensorów nawodnienia gleby ReHydro zależy od struktury gleby oraz wielkości uprawy. Strukturę gleby określamy za pomocą konduktometru oraz danych pochodzących z rejestru gruntów.

- Nieograniczony odległość od gospodarstwa
- Monitoring w czasie bliskim rzeczywistemu
- Alarmy ostrzegające o zagrożeniach
- Zalecenia zabiegów agrotechnicznych
- Pełna historia pomiarów
- Obrazowanie satelitarne



Tracky

Automatyczne rejestrowanie zabiegów agrotechnicznych, prowadzenia kart pola, monitoring maszyn i pojazdów, alarmy oraz ułatwienie rozliczeń usług.

Stacja bazowa – antena GPS i GSM – działa z każdym pojazdem, niezależnie od producenta. Powinna być zamontowana na pojeździe samojezdnym takim jak traktor, ciągnik, kombajn, siewnik samojezdny itp. Do stacji bazowej Tracky dołączane są bezprzewodowe identyfikatory maszyn (brony, siewnik, głębosz, pług, prasa itp) oraz operatorów, pracowników gospodarstwa. Cały system pozwala automatycznie rejestrować wszystkie zdarzenia na uprawie.



Bezpieczeństwo informacji

Fundamentem FarmCloud jest bezpieczeństwo danych. Rozpatrujemy je na dwóch poziomach:

1. Bezpieczeństwo danych

Wszystkie gromadzone na platformie dane są szyfrowane w spoczynku i transporcie. Konta użytkowników przechowywane są w zewnętrznej usłudze opartej o Microsoft Azure Active Directory.

2. Dostęp do danych przez podmioty korzystające z FarmCloud

W zależności od sposobu użytkowania i branży platforma reguluje dostęp na podstawie polityk bezpieczeństwa. Bezpośredni lub pośredni dostęp do danych rolnika nadawany jest na podstawie indywidualnej umowy partner – producent rolny, zaproszenie do współpracy przez producenta rolnego lub zasadach ogólnych (raporty zbiorcze).

Nie udostępniamy danych klientów bez ich wyraźnej zgody!



Partnerzy i patroni



Digital Crops
Fields and crops monitoring



Microsoft

amplus



**Instytut
Rolnictwa
Precyzyjnego**



Food

FARMTRAC
TRACTORS EUROPE



IUNG



brodowski

Kontakt

Agri Solutions Sp z o.o.
Ligota Wielka 34
56-400 Oleśnica

www.agrisolutions.eu
kontakt@agrisolutions.eu

Julian Ćmikiewicz
j.cmikiewicz@agrisolutions.eu
+48 501 506 449

Kamil Serwata
k.serwata@agrisolutions.eu
+48 666 106 720

